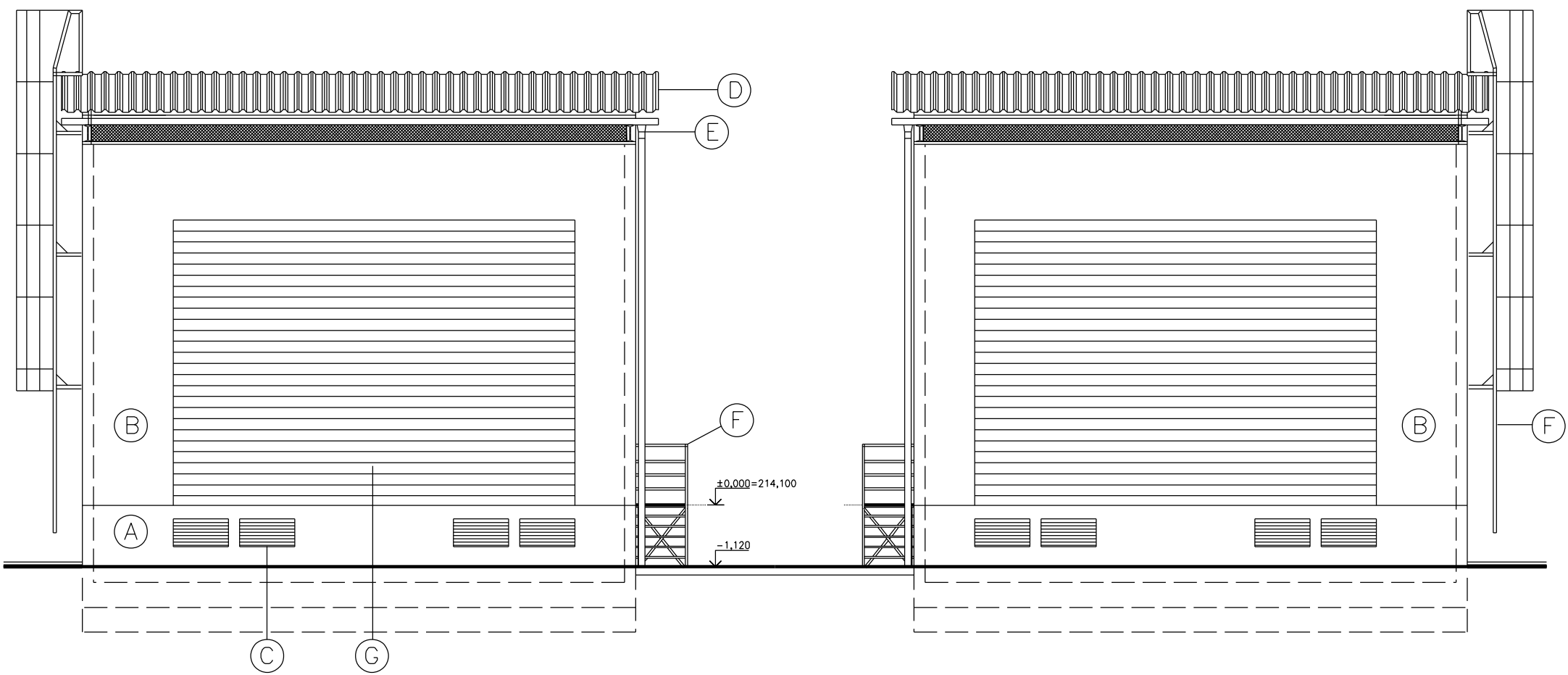
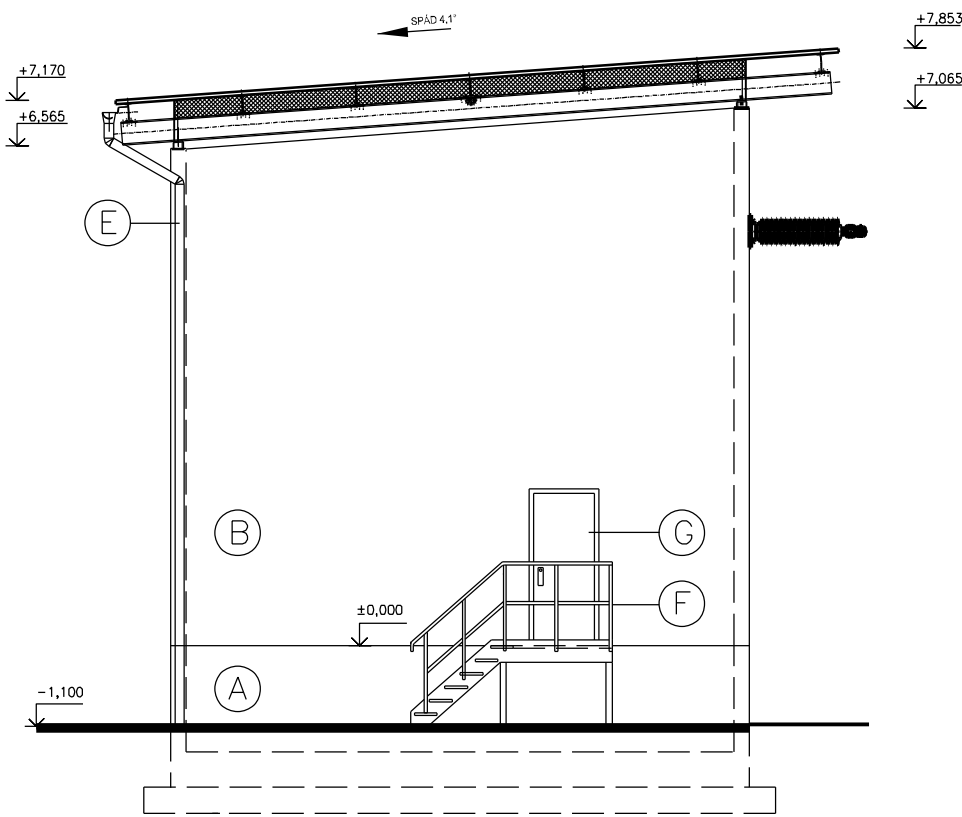


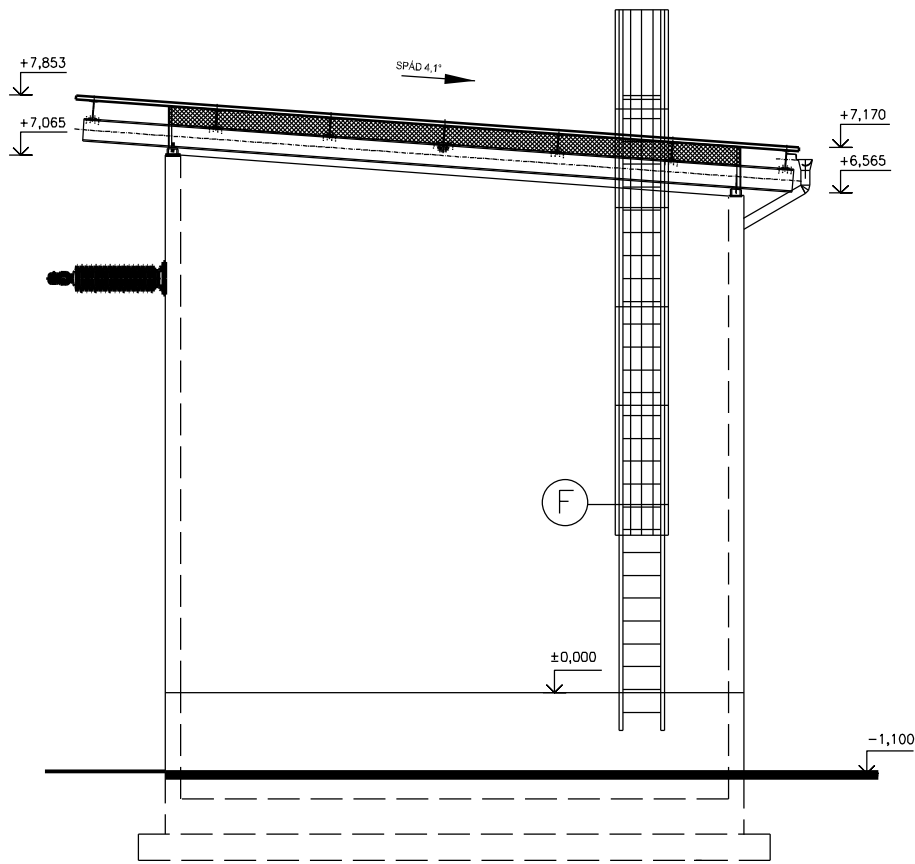
POHLED VÝCHODNÍ STÁNÍ TRAFU 101 A 102



POHLED SEVERNÍ STÁNÍ TRAFU 101



POHLED JIŽNÍ STÁNÍ TRAFU 101



LEGENDA MATERIÁLU

- (A) SOKL – POHLEDOVÝ BETON, IMPREGNACE PROTI GRAFITI  
ODSTÍN NÁTĚRU STŘÍBROŠEDÝ RAL 7001 (SILBERGRAU) V.1100 MM
- (B) OMÍTKA FASÁDNÍ HLADKÁ – ODSÍN SLONOVÁ KOST RAL 1015  
PŘESNÝ ODSÍN PODLE RAL STÁVAJÍCÍ BUDOVY TNS
- (C) OCELOVÉ DEŠŤOVÉ VĚTRACÍ ŽALUZIE, ŽAROVĚ ZINKOVÁNO  
+ PRAŠKOVÉ LAKOVÁNÍ ODSÍN STŘEDNĚ MODRÁ RAL 5015 (HIMMELBLAU)
- (D) KRYTINA TRAPÉZOVÝ PLECH, TL.1MM, ŽAROVĚ ZINKOVÁNO  
ODSTÍN – LAKOVANÝ POZINK. SVĚTLEŠEDÝ RAL 9002
- (E) KLEMPÍŘSKÉ VÝROBKY (PŮLKRUHOVÝ ŽLAB, SVODY)  
POPLASTOVANÝ PLECH, RAL 5015
- (F) VÝSTUPNÍ SCHODIŠTĚ, ZÁBRADLÍ, VÝLEZ – OK, ŽAROVĚ ZINKOVÁNO  
ODSTÍN SVĚTLE ŠEDÝ RAL 9006
- (G) VSTUPNÍ DVEŘE, ROLOVACÍ VRATA – HLINÍK. KONSTRUKCE  
ODSTÍN STŘEDNĚ MODRÝ RAL 5015 (HIMMELBLAU)



			ČÍSLO SOUPRAVY:
		PO PŘIPOMÍNKOVÉM ŘÍZENÍ	
REVIZE Č.	DATUM	ZMĚNA	

**MCO**

MORAVIA CONSULT Olomouc a.s.  
LEGIONÁŘSKÁ 1085/8 , 779 00 Olomouc

tel.: +420 585 570 444  
IDS: kjee9md  
e-mail: moravia@moravia.cz  
http://www.moravia.cz

OBJEDNATEL		<b>SŽDC</b> Správa železniční dopravní cesty, státní organizace v zastoupení: SŽDC, s.o., Stavební správa východ, Nerudova 1, 772 58 Olomouc	
HLAVNÍ INŽENÝR PROJEKTU		ING. VLADIMÍR KOPP	G. ŘEDITEL MORAVIA CONSULT Olomouc a.s. ING. VÁCLAV KRATOCHVÍL
ODPOVĚDNÝ PROJ. OBJ., PS		NAVRHL, VYPRACOVAL	KONTOLOVAL
ING. KOPP VLADIMÍR		ING. KOPP VLADIMÍR	ING. MIROSLAV TUREK
KRAJ: MORAVSKOSLEZSKÝ		POVĚŘENÝ OÚ: OSTRAVA	OBEC: OSTRAVA - TŘEBOVICE
<b>"Výstavba R110 kV na TNS Ostrava Svinov"</b>  SO 03-15-02 TNS Ostrava Svinov, stanoviště transformátorů 110/22kV		ZAK. ČÍSLO MCO	17-069-234-PD
		ÚČEL	DOKUMENTACE PRO ÚZEMNÍ ŘÍZENÍ
		DATUM	ČERVENEC 2018
		FORMÁT	3 x A4
		MĚŘÍTKO	1 : 100
Pohledy		ČÁST D.E.2	PŘÍLOHA 5